

# MOELLER STONE CARE

*Pflegeanleitung für Reinigung und Pflege*

## GRABMALE aus NATURSTEIN

TI-10.1

Geprüft nach DIN 18332 (EN 12440)

Seite 1 von 2



Unsere Empfehlung für Ihr Grabmal:

### HMK M595 Grabmal-Pflegeset

- **Reinigung** mit HMK R193 Grabmal-Reiniger
- **Pflege** mit HMK P339 Grabmal-Pflegespray
- **Zubehör:** Pad-Schwamm und Wischtuch

Das Grabmal-Pflegeset ist für alle Natursteine aus Hart- und Weichgestein geeignet, z.B. Marmor, Kalkstein, Granit, Gneis und weitere.

Umseitig erhalten Sie wichtige Hinweise für den richtigen Umgang mit Ihrem Grabmal. Diese beinhalten unter anderem Angaben zu Reinigung, Schutz und Pflege. Wir bitten Sie diese zu beachten.

## REINIGUNG

Periodische Grundreinigung zur Entfernung von Verschmutzungen.



**HMK R193**  
**Grabmal-Reiniger**  
 Ergiebigkeit je nach Verschmutzung ca. 10-20 m<sup>2</sup>/Liter



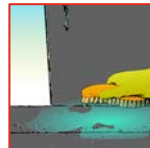
Grobe Schmutze trocken entfernen



Mit klarem Wasser vorwässern



Reiniger aufsprühen



Durcharbeiten mit Bürste / Schwamm



Mit klarem Wasser nachwaschen



Reste abwischen und aufnehmen

**Zubehör-Empfehlung:** Handbesen, Eimer, Bürste, Wischtuch, Schwamm.

## PFLEGE

Regelmäßige Pflege für die Sauberkeit zwischendurch, Entfernung von leichten Verschmutzungen.



**HMK P339**  
**Grabmal-Pflegespray**  
 Ergiebigkeit ca. 40-60 m<sup>2</sup>/Liter



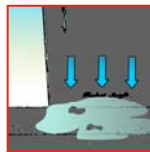
Grobe Schmutze trocken entfernen



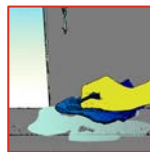
Vor Gebrauch gut schütteln



Gleichmäßig aufsprühen



Kurz einwirken lassen



Oberfläche mit Tuch nachreiben



periodisch reinigen (siehe Reinigung)

**Bei starken Verschmutzungen** empfehlen wir eine Reinigung (siehe Reinigung oben)

**Zubehör-Empfehlung:** Handbesen und Wischtuch.

## FLECKENTFERNUNG

Entfernung von hartnäckigen Schmutzen und Flecken rund um den Grabmalbereich.



**HMK R160**  
**Schimmel-Ex**

### Entfernung von Flecken:

- Algen und Flechten
- Blätter/Laub/Blüten/Gras
- Beeren
- Gerbsäure/Holz
- Grünverschmutzungen
- Humus/Komposterde/Erde
- Schimmel
- Vogelkot/Urin von Tieren u.w.



**HMK R152**  
**Öl- und Wachsentrferner**  
 Paste

### Entfernung von Flecken:

- Kerzenwachs
- Kunststoff-Blumen
- Lampenöl/Ölflecken u.w.

Für die dauerhafte Schönheit Ihres Grabmals aus Naturstein empfiehlt es sich einige Dinge im Umgang und der Pflege zu beachten:

### **ALLGEMEINE HINWEISE:**

#### **Weichgestein, z.B. Marmor und Kalkstein**

**Eigenschaften des Steins:** Grabmäler aus Weichgestein sind säureempfindlich!

- **Geeignet hierfür sind** z.B. Reinigungs- und Pflegemittel mit einem pH-Wert von 7 bis 10.
- **Vermeiden Sie** den Kontakt mit Produkten wie z.B. Essig-, Sanitärreiniger etc. (pH-Wert unter 7), diese sind sauer und greifen Weichgesteine an. Durch hochalkalische (pH-Wert > 10, z.B. Fettlöser, Kraftreiniger) und lösemittelhaltige Produkte (Aceton, Waschbenzin, Alkohole), sowie kratzende und scheuernde Medien (z.B. Scheuerschwamm, Scheuermilch, Sand) können die Oberflächen beschädigt werden. Je nach Ausmaß dieser Kontakte bieten Schutzbehandlungen nur bedingten Schutz.

#### **Hartgestein, z.B. Granit und Gneis**

**Eigenschaften des Steins:** Grabmäler aus Hartgestein sind säureunempfindlich im üblichen Rahmen.

- **Geeignet hierfür sind** z.B. Reinigungs- und Pflegemittel mit einem pH-Wert von 3 bis 10.
- **Vermeiden Sie** den Kontakt mit Produkten wie z.B. Essig-, Sanitärreiniger etc. (pH-Wert unter 3), diese sind sauer und können einzelne dunkle Gesteine aufhellen oder schädigen. Durch hochalkalische (pH-Wert > 10, z.B. Fettlöser, Kraftreiniger) und lösemittelhaltige Produkte (Aceton, Waschbenzin, Alkohole), sowie kratzende und scheuernde Medien (z.B. Scheuerschwamm, Scheuermilch, Sand) ist eine Oberflächenbeschädigung möglich.

**Die in dieser Pflegeanleitung aufgeführten Erzeugnisse erfüllen die Voraussetzung für ein schonendes und effektives Vorgehen bei Reinigung und Pflege von Weichgestein und Hartgestein.** Vor der Verwendung von anderweitigen Produkten ist immer deren Eignung zu prüfen.

### **Unsere Tipps für den Umgang mit Grabmale:**

#### **Flecken vermeiden:**

Hierzu empfehlen wir Ihnen Verschmutzungen schnellstmöglich zu beseitigen. Je älter der Fleck, desto hartnäckiger die Entfernung. Je nach Wasserhärte können sich zudem schnell Kalkrückstände bilden, deshalb sollte auch Restwasser (z.B. beim Gießen usw.) immer entfernt werden. Vermeiden Sie auch Stauansätze, wie sie z.B. unter Blumenschalen oder Blumengebinden bei Abdeckplatten entstehen kann.

#### **Schriften, Grablaternen, Vasen aus Bronze oder Edelstahl:**

Verwenden Sie auch hier nur schwach konzentriert milde Reiniger mit einem pH-Wert von 7- 10. Durch hochalkalische, saure, und lösemittelhaltige Produkte (Kraft-, Essigreiniger, Aceton, Waschbenzin, Alkohole), sowie kratzende und scheuernde Medien (z.B. Scheuerschwamm und Scheuermilch) ist je nach Material eine Beschädigung der Gegenstände möglich.

#### **Kerzen und Opferlichter:**

Durch das Abbrennen von „Billigkerzen“ können starke Verrußungen, kaputte Gläser (zu starke Hitze) und Verfärbungen (Säuregase) an den Grablaternen entstehen. Es gibt bei Kerzen verschiedene Qualitäten z.B. nach RAL, wir empfehlen Ihnen Öllichte mit 100% Pflanzenöl

#### **Blumenerde:**

Am besten verwenden Sie reine Blumenerde. Eingefärbte (durch z.B. Ruß), Kompost- oder „billige“ Blumenerde können vor allem bei hellen Grabeinfassungen oder Abdeckungen zu Verfärbungen führen.

#### **Schutzbehandlung von Grabmalen:**

Eine Imprägnierung (z.B. mit HMK S234 Fleckschutz - Top-Effekt) zum Schutz Ihres Grabmal Natursteins ist empfehlenswert, da sie eine Fleckenbildung reduziert und zusätzlich die laufende Reinigung und Pflege erleichtert. Die Erneuerung sollte je nach Bewitterung, Oberfläche und Gesteinstyp nach einigen Jahren oder bei Bedarf von einem Fachmann erfolgen.

**Vor Beginn** sind unter anderem folgende Schritte erforderlich:

- Beachten Sie unsere Produktetiketten und Produkthanleitungen (techn. Merkblatt) sowie die Angaben des Natursteinlieferanten und der Hersteller von Grabschmuck und -zubehör. Unsere Produktinformationen sowie das allgemeine Merkblatt „10 Gebote“ erhalten Sie über Ihren Fachhändler oder auf unserer Website.
- Legen Sie eine Musterfläche an. Diese klärt die Eignung, den Verbrauch, die Farbgebung sowie die Wirkung des Produktes.

### **UMWELTSCHUTZ UND SICHERHEIT:**

Die Produkte sind sicher und nur im Originalgebinde aufzubewahren. Restentleerte Gebinde können über den normalen Hausmüll entsorgt werden. Alle Spezialerzeugnisse sind, soweit diese dem deutschen Waschmittelgesetz unterliegen, beim UMWELT-BUNDESAMT BERLIN registriert.

**Unsere Spezialerzeugnisse werden seit Jahrzehnten von führenden Natursteinwerken empfohlen.**

Diese technische Information kann und soll nur unverbindlich beraten. Der Verarbeiter muss wegen der unterschiedlichen Anwendungsfälle eigene Prüfungen und Versuche durchführen. Durch technischen Fortschritt sich ergebende Änderungen behalten wir uns vor. Schutzrechte Dritter und allgemeine gesetzliche Vorschriften sind vom Verarbeiter zu beachten.

Alle Spezialprodukte sind im guten Naturstein- und Fliesenfachhandel erhältlich.

Auf unserer Website [www.moellerstonecare.eu](http://www.moellerstonecare.eu) erhalten Sie weitere praktische Anleitungen und Empfehlungen zu Reinigung, Schutz und Pflege.

Ihr Fachhändler: